

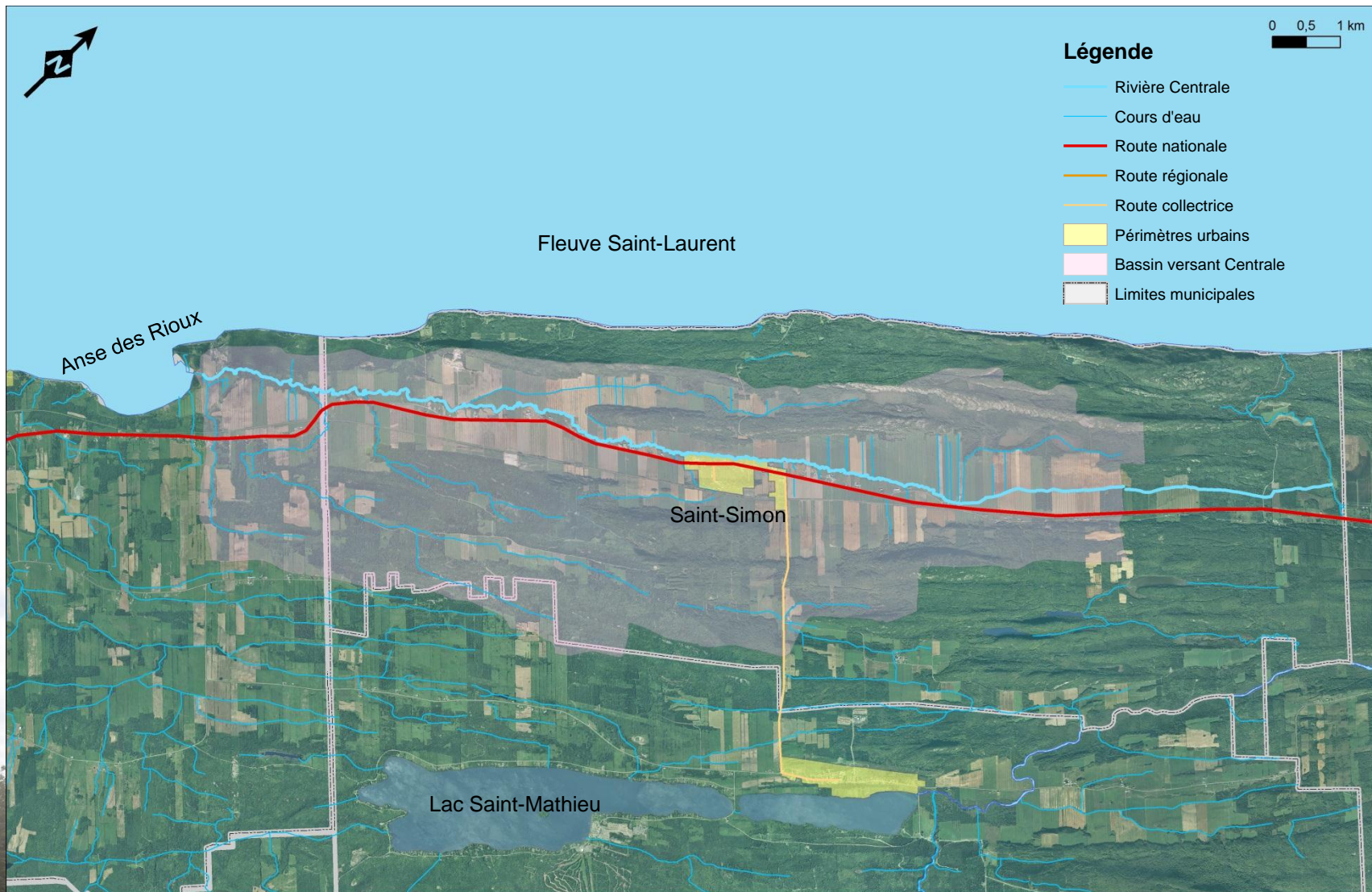
# La mise en place du Comité de restauration de la rivière Centrale

28 mars 2019 | **Démarche collective dans le bassin versant de la rivière Centrale**

Par : Simon Claveau, aménagiste, (MRC des Basques)  
Jean-Francois Rioux, producteur agricole, Ferme Rioukioux inc.



# Localisation





# Description de la problématique

Enjeux découlant principalement de l'aléa érosion et ce, depuis longtemps !

Perte de terres arables (superficies cultivables);



MINISTÈRE DE L'AGRICULTURE

PROVINCE DE QUÉBEC

Québec, le 4 juillet 1956.

Risque pour les infrastructures (bâtiments);

Transport sédiments en suspension;

Difficulté à maintenir une bande riveraine légale (fort décrochement).

Monsieur Jules Rioux, sec.-trés.,  
Corporation municipale de St-Simon,  
Comté de Rimouski, P.É.

Monsieur le Secrétaire,

Re: Partie inférieure de la  
Rivière Centrale (1715)

Je suis chargé de donner suite à votre lettre du 7 mai dernier, avec laquelle vous nous avez transmis une demande d'aide pour drainage en vue d'étudier un cas d'érosion ou d'éboulis qui se serait produit dans la partie inférieure de la rivière précitée, sur les lots 78, 80 et 81 du rang I de votre municipalité.

Comme vous nous en avez déjà informés vous-même, la Commission des Eaux Courantes aurait fait une étude complète de ce cas. En conséquence, il serait inutile de multiplier les études et je crois bien que si la Commission des Eaux Courantes a entrepris l'étude de ce cas d'érosion, nous leur laisserons le soin de parfaire cette étude et de voir eux-mêmes à l'exécution des travaux s'il y a lieu.

Espérant que vous comprendrez les circonstances, je vous prie de me croire,

Votre tout dévoué,

Wilbrod Dubé, i.c.,  
Directeur du Service du Drainage.

D/R

Photocopie d'une lettre du Ministère de l'Agriculture à l'intention de la corporation municipale relative à une problématique d'érosion sur la rivière Centrale. Source : Ministère de l'agriculture du Québec (1956)



# Description de la problématique



Glissement superficiel dans dépôts argileux



# Description de la problématique





# Description de la problématique



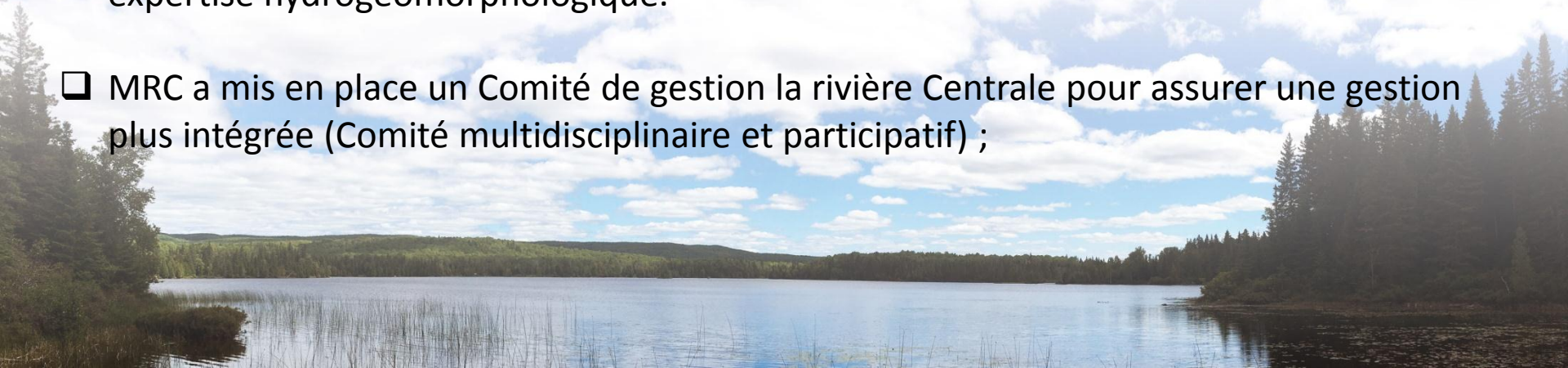


# Émergence de la démarche

## L'émergence d'une démarche participative et intégrée

Historique de la constitution d'un comité de travail

- ❑ Nombreux projets et programme (approche *top-down*) mais peu de considérations des problématiques associées à l'érosion ;
- ❑ Proposition d'un producteur agricole à la MRC de rassembler tous les acteurs de l'eau du bassin versant de la Centrale pour discuter des problématiques relatives à l'érosion de sols (approche *bottom-up*) ;
- ❑ Tenue d'une rencontre s'attarder sur les moyens d'action pour diminuer l'impact de l'érosion. Résultat : il faut connaître le processus avant d'intervenir : demande expertise hydrogéomorphologique.
- ❑ MRC a mis en place un Comité de gestion la rivière Centrale pour assurer une gestion plus intégrée (Comité multidisciplinaire et participatif) ;



# Mandats (objectifs) du Comité

- ❑ Promouvoir une gestion intégrée du bassin versant de la rivière Centrale (participation citoyenne, approche multidisciplinaire);
- ❑ Assurer le suivi des préoccupations et des différents projets dans le bassin versant
  - ✓ étude du Laboratoire de géomorphologie et de dynamique fluviale;
  - ✓ projet de l'OBVNEBSL (pratiques agroenvironnementales, biodiversité);
  - ✓ Préoccupations citoyennes;
  - ✓ Dossiers municipaux (Saint-Simon) : suivi des installations septiques, drainage
- ❑ Diffuser les connaissances acquises à la population





# Composition du Comité

## Le comité de la rivière Centrale : une équipe multidisciplinaire

### Composition

